



WEBINAR

Stefano Ferrari

responsabile Ufficio Studi siderweb

Covid-19: l'impatto sulla congiuntura

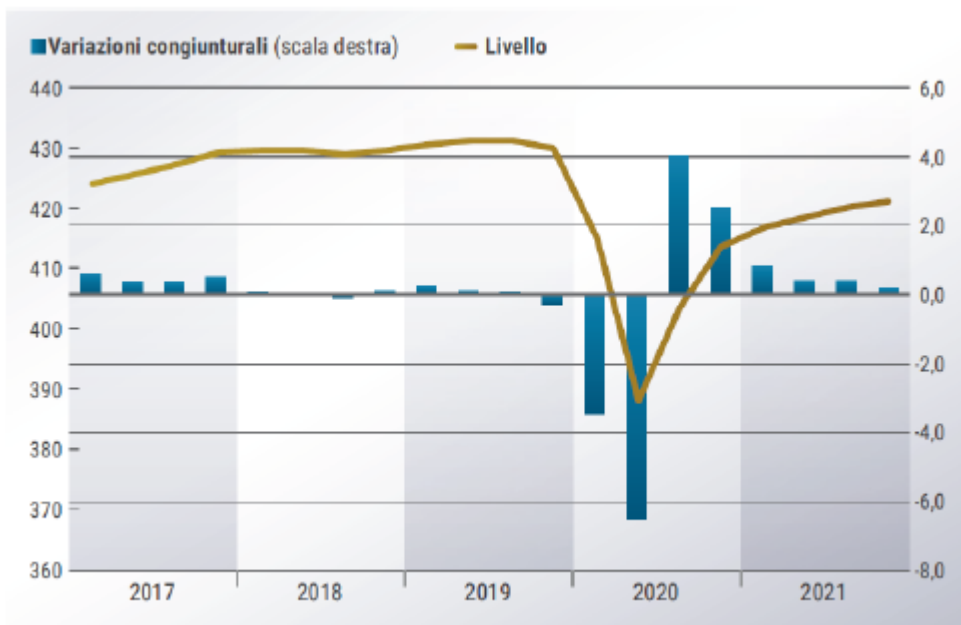
ECONOMIA ITALIANA

Dati attuali

Italia:

- Produzione industriale: marzo -16,6% rispetto a febbraio
- Inflazione: marzo +0,1%

Previsioni

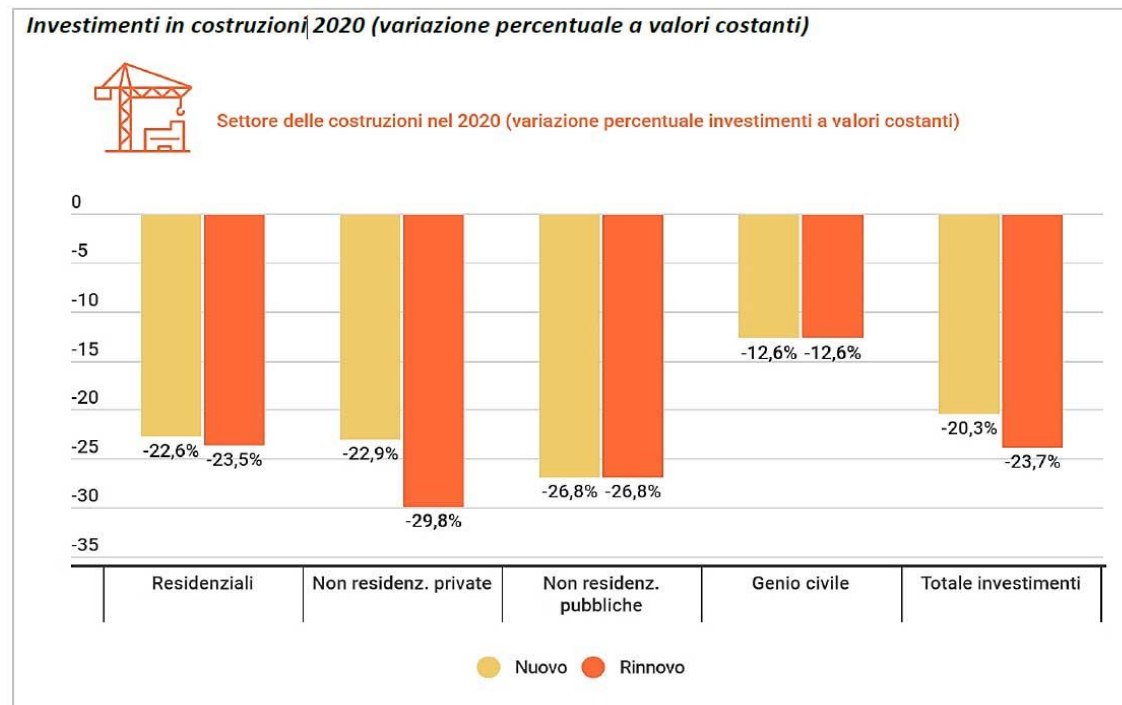
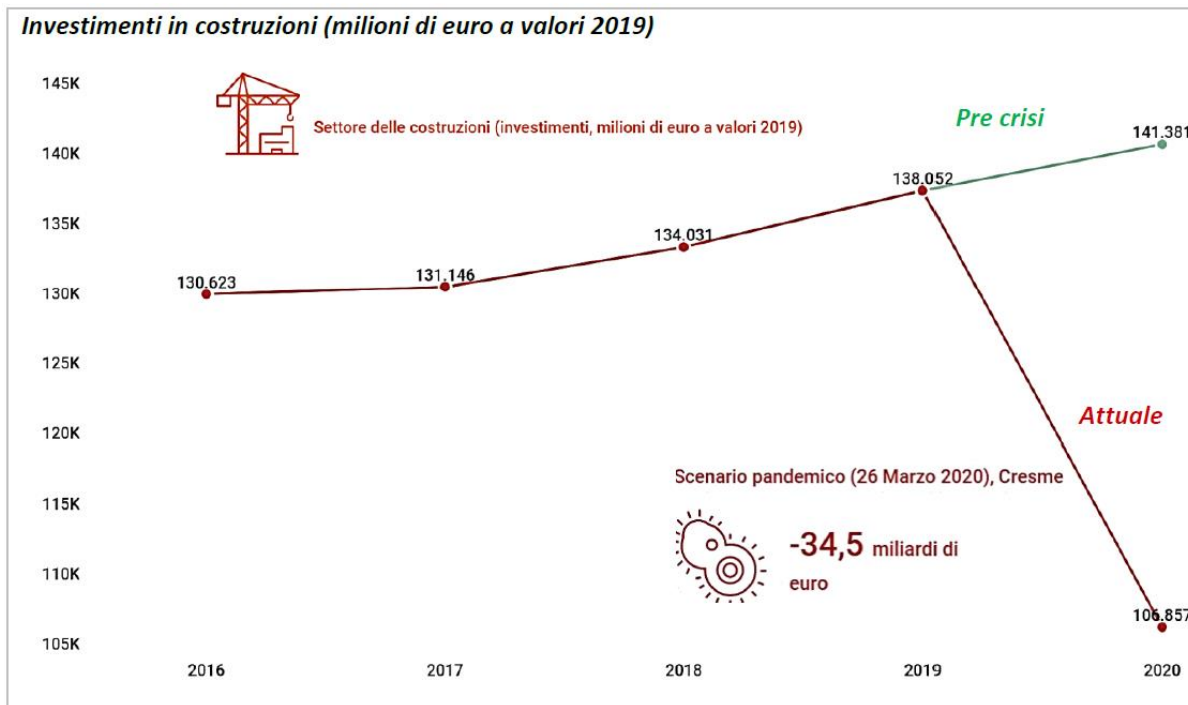


	2018	2019	2020	2021
🇪🇺 Prodotto Interno Lordo	0,8	0,3	-6,0	3,5
👤 Consumi delle famiglie residenti	0,9	0,4	-6,8	3,5
🏠 Investimenti fissi lordi	3,1	1,4	-10,6	5,1
📦 Esportazioni di beni e servizi	2,3	1,2	-5,1	3,6
📦 Importazioni di beni e servizi	3,4	-0,4	-6,8	3,9
👤 Occupazione totale (ULA)	0,8	0,3	-2,5	2,1
👤 Tasso di disoccupazione ¹	10,6	9,9	11,2	9,6
📊 Prezzi al consumo	1,2	0,6	0,2	0,6
📄 Indebitamento della PA ²	2,2	1,6	5,0	3,2
👤 Debito della PA ²	134,8	134,8	147,0	144,3

Fonte: elaborazione e stime Centro Studi Confindustria su dati ISTAT e Banca d'Italia

COSTRUZIONI

Previsioni



Stime Cresme, CRESME LAB Remote ThinkTank, 26 Marzo 2020

AUTOMOTIVE

Dati attuali

Italia:

- Produzione autoveicoli: gennaio -2,1%, diciannovesimo calo consecutivo
 - Auto -4,1%
 - Carrozzerie +4,2%
 - Parti e accessori -0,6%
- Vendite
 - Auto: marzo -90,2%
 - Autocarri: febbraio +1,2%
 - Autobus: febbraio +19,9%

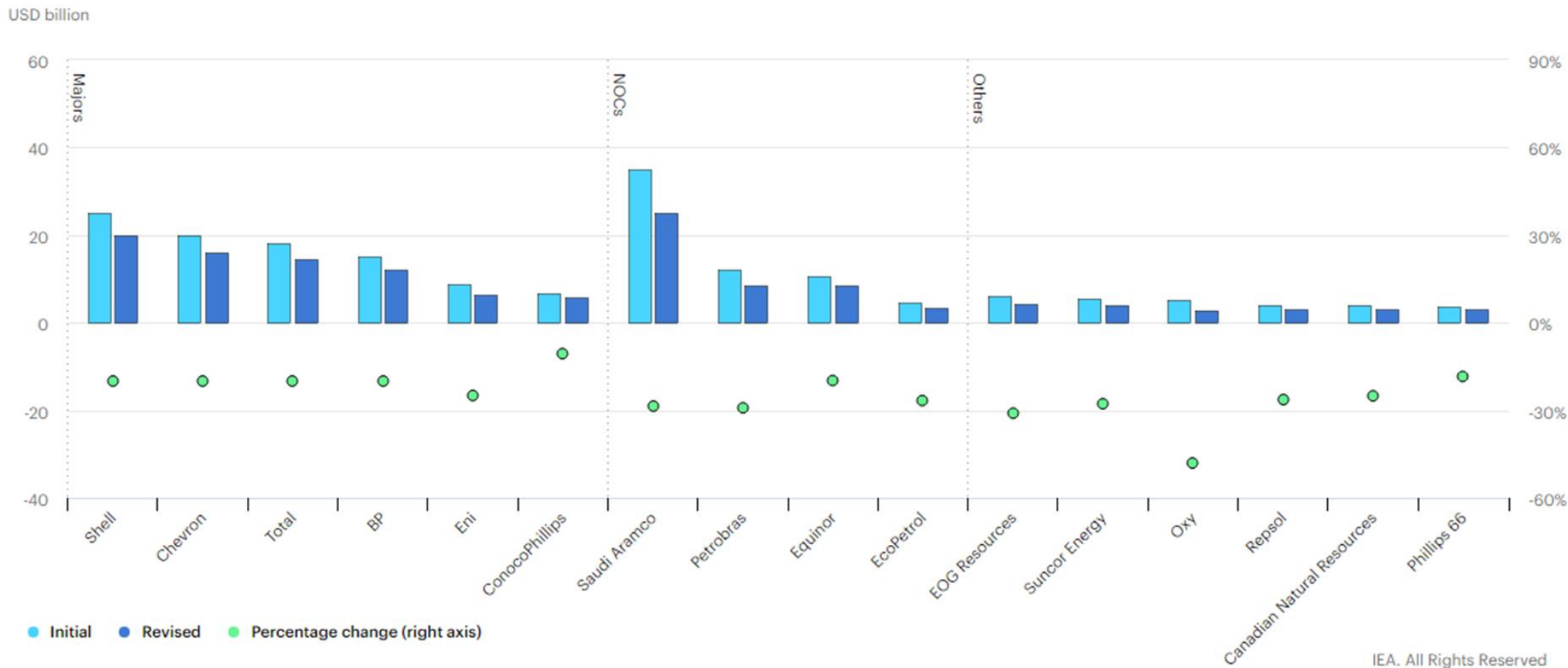
Previsioni

Global Light Vehicle Sales Forecast (% year-on year change)				
	--Previous projections*--		--New projections*--	
	2020f	2021f	2020f	2021f
U.S.	(3)	(1.80)	(15)-(20)	10-12
China	(5)	2-3	(8)-(10)	2-4
Europe	(3)	0	(15)-(20)	9-11
Rest of the World	(3)	0	(15)	6-8

Previous projections are as of March 5, 2020; new projections as of March 23, 2020. Source: S&P Global Ratings.

INDUSTRIA PETROLIFERA

Previsioni



RIPRESA: CHI RISCHIA MAGGIORMENTE?

	MARGINE OPERATIVO LORDO	RAPPORTO DI INDEBITAMENTO COMPLESSIVO
TOTALE UTILIZZATORI	9,7%	1,5
ALTRI MEZZI DI TRASPORTO	5,3%	2,4
APPARECCHI DOMESTICI ELETTRICI	8,3%	1,9
AUTOMOTIVE	7,0%	1,4
CARPENTERIE	11,9%	2,1
COSTRUZIONI	11,5%	4,0
MACCHINE AGRICOLE E MOVIMENTO TERRA	8,0%	1,7
MACCHINE E APPARECCHI MECCANICI	11,4%	1,7
OIL & GAS	8,9%	1,1
PRODOTTI IN METALLO	13,3%	1,3

Fonte: Bilanci d'Acciaio 2019